

PASSAPORT

EDUNAUTA

**TERRITORIS QUE CONNECTEN I
AMPLIEN OPORTUNITATS EDUCATIVES**

Portfolio del programa

Al llarg de 3 edicions hem explorat i desenvolupat el programa del Passaport Edunauta conjuntament amb una comunitat de territoris i persones compromeses amb l'educació en el fora escola. Junts, hem contribuït a generar estratègies i solucions per ampliar les oportunitats educatives de tots els infants participants i ara volem ampliar aquesta experiència amb més territoris i agents.

14.042 INFANTS participants

168 ESCOLES acompanyant

282 ESPAIS oferint activitats

1.191 ACTIVITATS per ampliar aprenentatges

El·ls infants ens diuen que

El **84%** ha après coses noves amb el Passaport Edunauta i les activitats

El **71%** han fet noves activitats amb la seva família

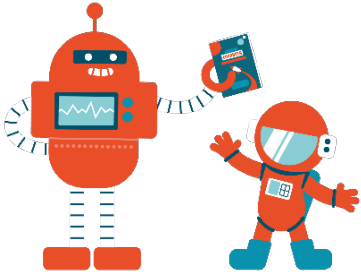
El **62%** ha descobert nous llocs al seu entorn



Els Centres educatius

AGENT CONECTOR DEL DIAS I FORA ESCOLA

Espai per entregar els passaports i garantir la «universalitat» del programa a través de la Implicació dels centres «variable i adaptada» a les necessitats i la seva capacitat.



Recursos diversos i complementaris per a fer servir el Passaport Edunauta al centre:

- Estratègia de treball per connectar l'escoles amb l'entorn.
- Eina d'acció tutorial per fer seguiment dels alumnes i potenciar la seva participació en activitats extracurriculars, especialment a centres educatius de màxima complexitat per a connectar i fer seguiment amb les famílies i assumir un rol prescriptor clau.
- Materials pràctics per al treball de les competències transversals (Superpoders) i donar resposta als nous reptes educatius.
- Espai de treball i intercanvi entre el professorat participant.



Les destinacions d'aprenentatge

AGENTS EDUCATIUS ACCESSIBLES I COMPROMESOS AMB L'EDUCACIÓ EN EL FORA ESCOLA

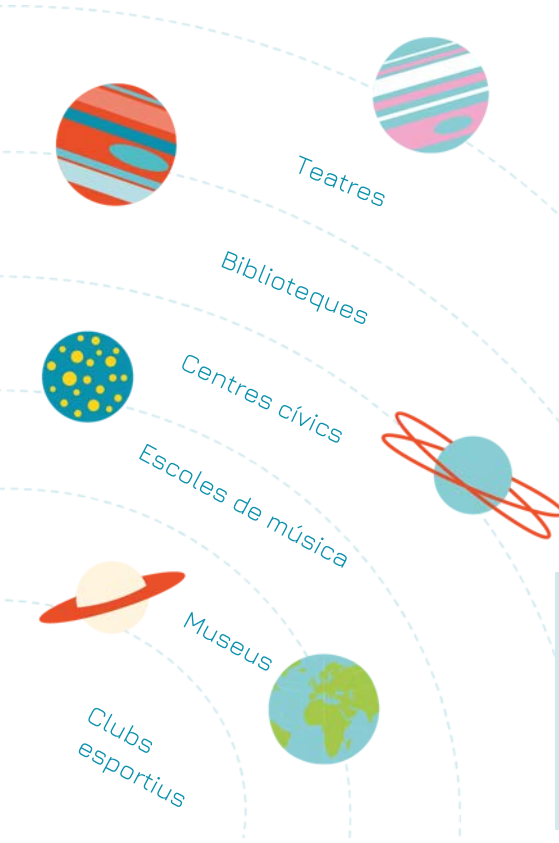
Recurs vertebrador de la comunitat per construir un projecte de ciutat amb agents compromesos amb la millora educativa de tota la infància.

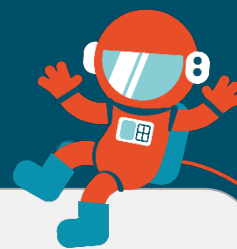
Les entitats que participen del projecte esdevenen destinacions d'aprenentatge:

- Ofereixen la seva oferta d'activitats als infants del territori i afavoreixen el seu accés i coneixement.
- Publiquen les seves activitats al catàleg d'activitats obrint un nou espai de difusió i interacció.

La dinàmica de treball permet:

- Reconèixer i posar en valor els agents del territori
- Mapar els agents del territori amb potencial educatiu fent un anàlisi a nivell de municipi.
- Impulsar actuacions per a enfortir l'ecosistema local i el treball conjunt.





>L'equip de l'Aliança Educaciñó 360 (Fundació Bofill) i la cooperativa Més Educació us oferim desplegar el programa a través d'uns materials i acompanyament:

CAPACITACIÓ INICIAL

Formació sobre el programa i el seu funcionament, suport a una diagnosi i assessorament estratègic per definir pla de treball. 8 hores de formació presencial i online.

ACOMPANYAMENT ESTRATÈGIC ESPECIALITZAT I INDIVIDUAL

Adaptat als reptes del vostre territori per a desplegar l'eina amb un treball específic sobre el treball d'equitat en l'accés a les activitats al fora escola. 20 hores d'acompanyament.

KIT DE MATERIALS I FUNCIONALITATS DEL PROGRAMA

Accés a les guies i *toolkits* de suport, materials d'identitat gràfica, l'eina digital i recursos per a l'avaluació.

ESPais DE REFLEXIÓ I GRUPAL EN FORMATS PRESENCIAL I ONLINE:

Almenys dues trobades presencials i 1 trobada per trimestre online)

FORMAR PART DE LA COMUNITAT EDUNAUTA

Per compartir pràctiques, coneixements i reflexions amb una xarxa de territoris compromesos amb l'educació més enllà de l'escola per intercanviar coneixement

SUPORT A LA COMUNICACIÓ I TREBALL AMB AGENTS

Sessions de presentació i treball amb agents clau del programa com escoles, àrees dels consistoris i destinacions d'aprenentatge.



Per a desplegar el Passaport Edunauta us demanem que articuleu aquests elements per a impulsar el programa:

- ❑ El compromís de vinculació d'almenys 1 persona referent del **municipi/territori**
- ❑ Tenir la capacitat per formar un equip impulsor inicial divers, preferentment tècnics i tècniques municipals de diverses àrees/regidories educació i social.
- ❑ La participació activa a les **sessions de capacitació grupals, almenys dues persones.**
- ❑ La participació en les **trobades de la comunitat edunauta**, un mínim de dues trobades anuals.
- ❑ L'elaboració d'un **pla de treball** calendaritzat i treball proactiu per al **desplegament** d'aquest al territori amb el suport estratègic i tècnic de la Cooperativa +Educació i Educació 360 que faran l'acompanyament durant tot el procés.

Per accedir a tots els materials i servei d'acompanyament per al 1r any de desplegament es proposa un preu de 6000 euros per a municipis de més de 10.000 habitants i de 4.000 euros municipis amb menys de 10.000 habitants. A partir del segon any aquest té un cost de 2000 euros.





Un programa de:



Impulsat amb:



Cofinançat amb:

